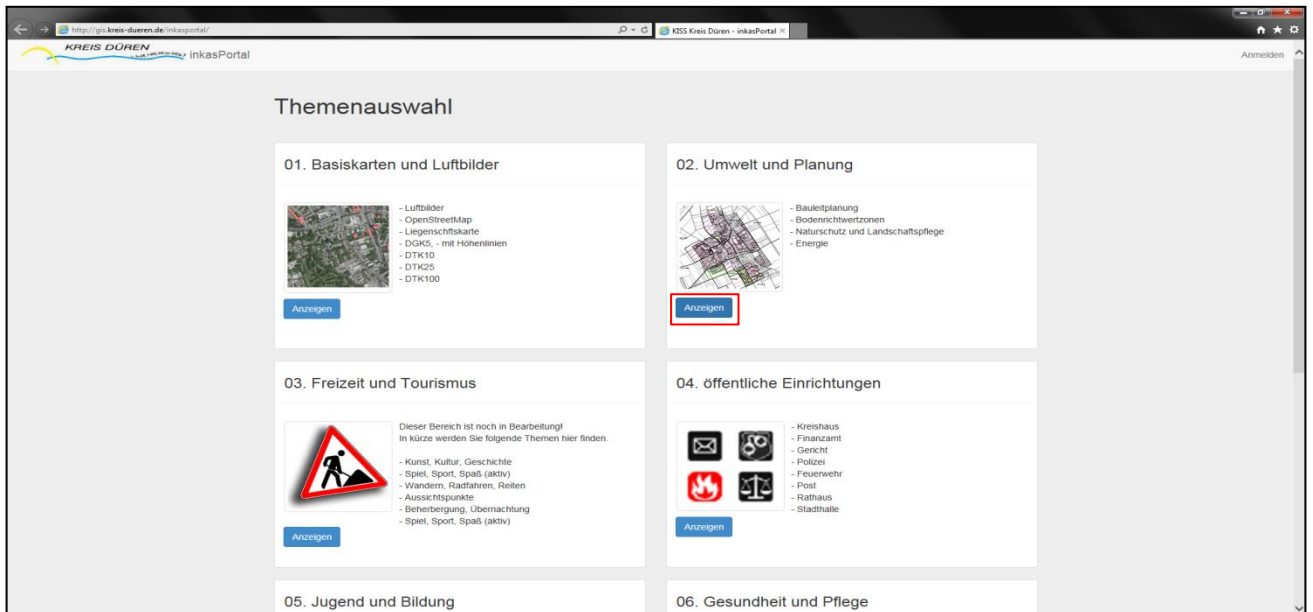


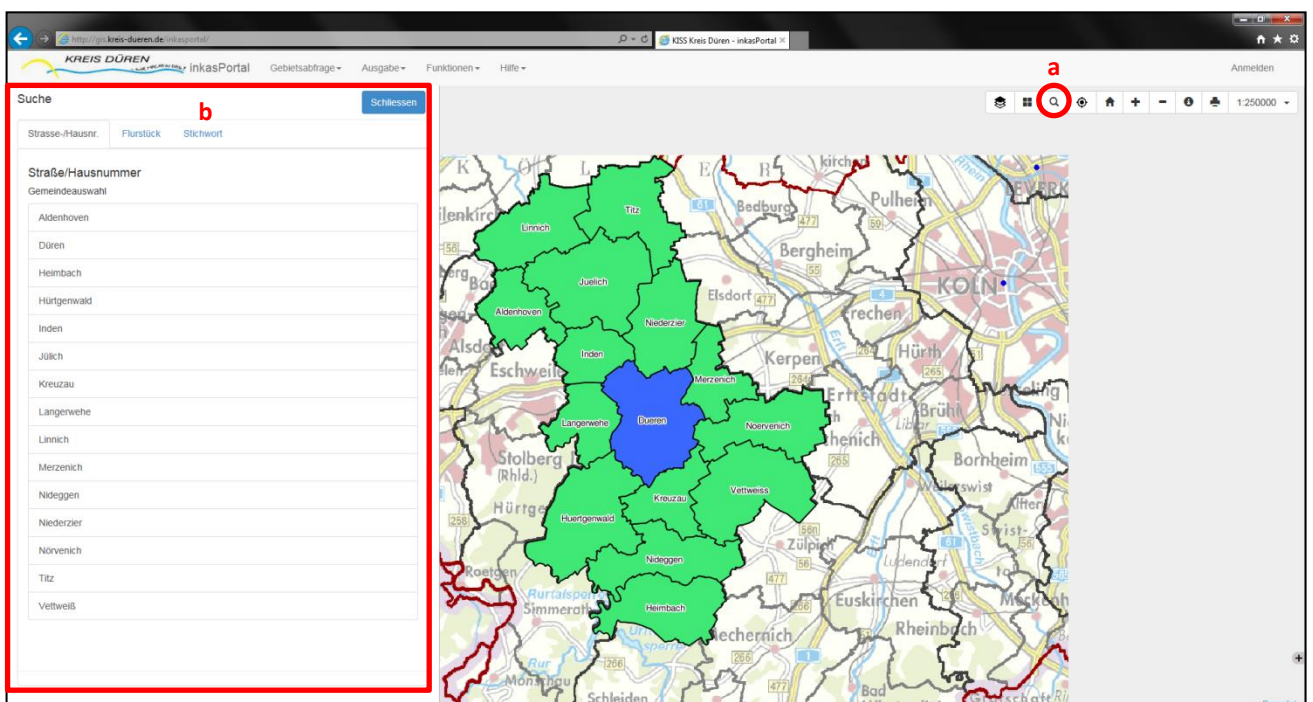
Schritt-für-Schritt-Anleitung

Abrufen von Flächennutzungs- und Bebauungsplänen

1. Öffnen Sie das GIS Portal des Kreises Düren unter der Adresse: gis.kreis-dueren.de/inkasportal/
2. Klicken Sie bei der Themenauswahl auf „02. Umwelt und Planung“ auf „Anzeigen“

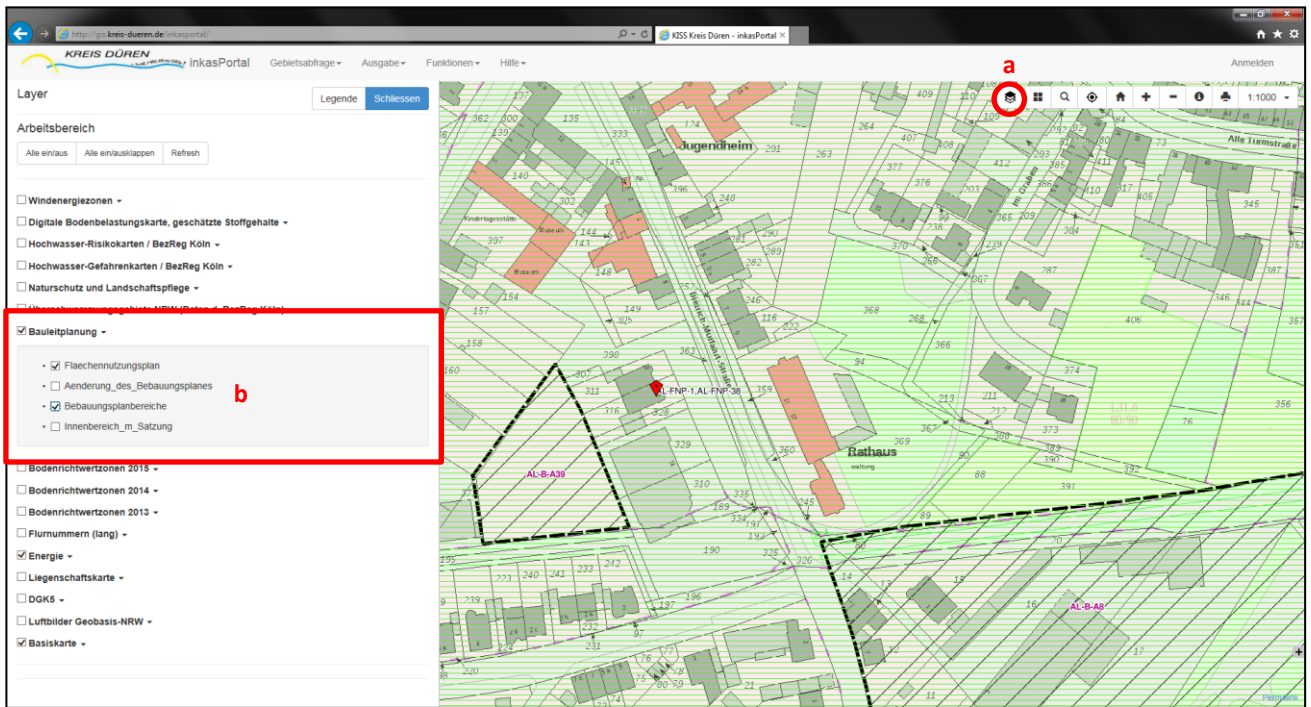


3. Wählen Sie im Auswahlménü die *Lupe* (a) aus und suchen Sie entweder über die Adresse oder über die Flurstückkennung nach dem betreffenden Objekt (b).



4. Öffnen Sie über das Auswahlmenü (a) „Layer“ die verfügbaren Arbeitsbereiche.

5. Wählen Sie unter dem Auswahlpunkt „Bauleitplanung“ das benötigte Planwerk aus (b).



4. Wählen Sie die Sachdatenanzeige mit einem Klick auf das „i“ aus (a).

5. Klicken Sie auf das entsprechende Grundstück in der Karte (b).

6. Die vorhandenen Planwerke zu diesem Grundstück werden Ihnen angezeigt.

7. Wählen sie den gewünschten Plan, jeweils im .pdf – Format, aus (c).

